

**Общество с ограниченной ответственностью  
«Строительная компания «РОТОР»**

ИНН/КПП 1655170950/165501001 420012, г. Казань, ул. Муштари д. 12, тел. 89600554353

**Заказчик:** Некоммерческая организация "Фонд жилищно-коммунального хозяйства Республики Татарстан"

**Программа:** "Краткосрочный план реализации Региональной программы капитального ремонта общего имущества в многоквартирных домах, расположенных на территории Республики Татарстан, утвержденной постановлением Кабинета Министров Республики Татарстан от 31.12.2013 № 1146, в 2024 году, утвержденный постановлением Кабинета Министров Республики Татарстан от 22.12.2023 № 1669"

**ПРОЕКТ**

на объект

«Капитальный ремонт многоквартирного дома  
по ул.Часовая д.1 г.Чистополь Республика Татарстан»

Стадия: ПД

**Раздел 5. Сведения об инженерном оборудовании, о сетях и системах  
инженерно-технического обеспечения**

**подраздел «Система водоотведения»**

10-24-23-МКД-К

Управляющий-  
Индивидуальный предприниматель



Тимергалиев Л.Ф.

ГИП

Григоркина Е.Н.

г.Казань 2024 г.







Technical drawing of a stepped profile. The profile is composed of several horizontal and vertical segments. The dimensions are given as follows:

- Top horizontal segment:  $50,43$
- Left vertical segment:  $94,84$
- Bottom horizontal segment:  $12,55$
- Vertical segments on the right side (from bottom to top):  $1n-3d$ ,  $2n-3d$ ,  $3n-3d$ ,  $4n-3d$ ,  $5n-3d$ ,  $6n-3d$ ,  $7n-3d$ ,  $8n-3d$

[illegible]



Система водоотведения подвала  
М1-300

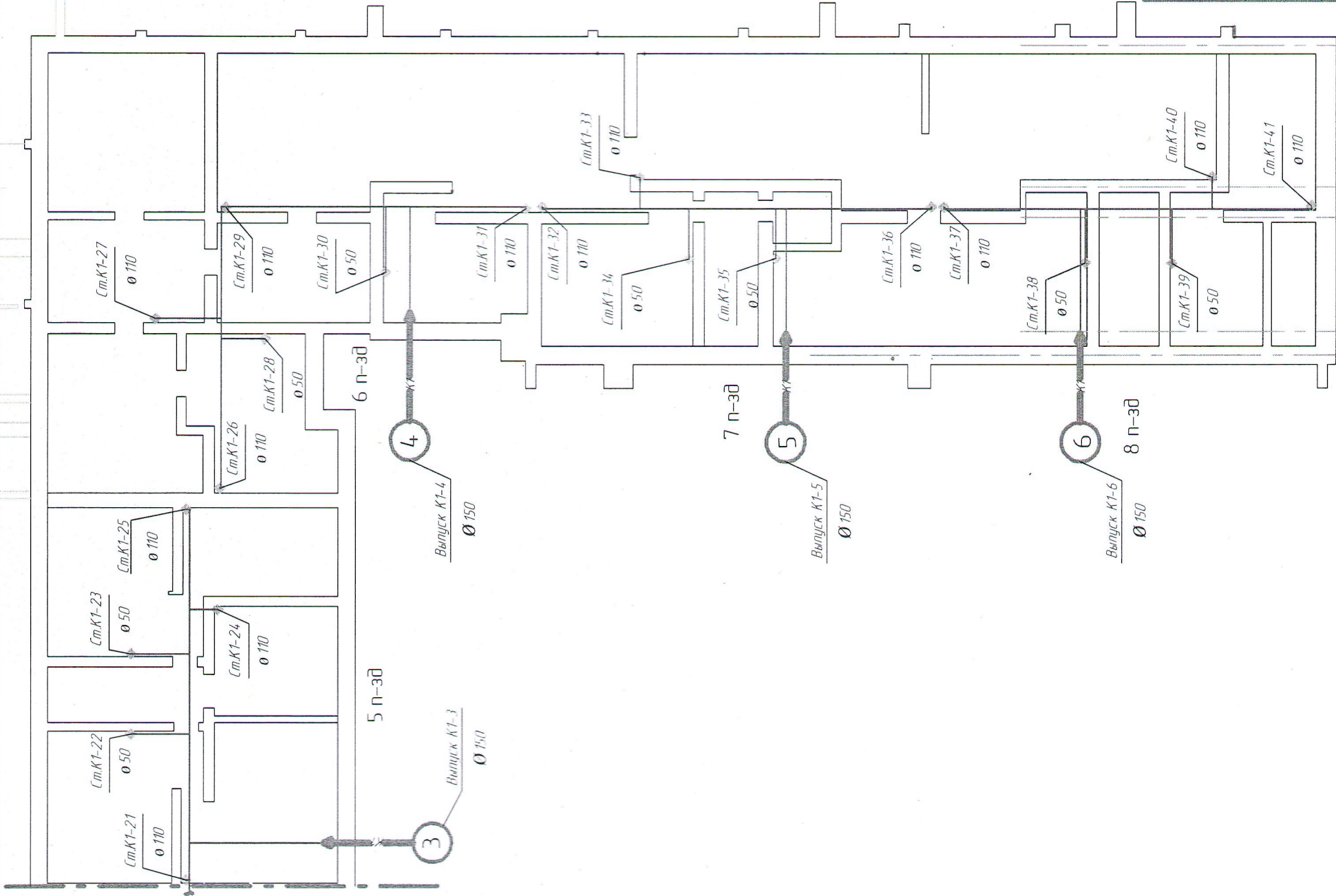
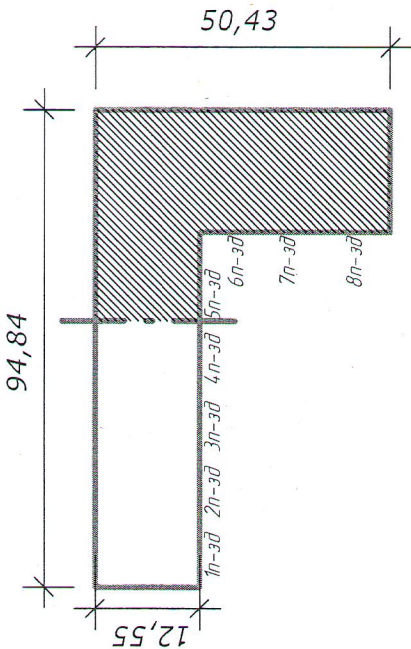


Схема расположения частей здания  
5-8 подъезд



10-24-23-МКД-К				Капитальный ремонт многоквартирного дома по ул. Часовая д.1 г. Чистополь РТ			
Изм.	Колуч.	Лист	№ док.	Подпись	Дата	Ремонт системы водопроведения	
						Склад	Лист
							3
ГИП						Григоркина Е.Н.	
инженер						Тимергалиев Л.Ф.	
Н.Контроль						Тимергалиев Л.Ф.	
План системы К1 (подвал)						000 "СК"РТИП"	



Architectural floor plan of a residential building with 17 units. The plan shows a long corridor with units on either side. Units are labeled with numbers 1 through 17. Dimensions are provided for the building and individual units. The plan includes stairs, doors, and windows.

Dimensions (mm):

- Overall width: 12550
- Overall length: 6030
- Unit widths: 1260, 4100, 1200, 1220

Unit labels and dimensions:

- Unit 1: 4110 x 2100, 2550
- Unit 2: 2100 x 2550
- Unit 3: 2550 x 2100
- Unit 4: 6310 x 2100
- Unit 5: 2100 x 2550
- Unit 6: 4140 x 2080
- Unit 7: 2080 x 4140
- Unit 8: 6200 x 2080
- Unit 9: 2080 x 6200
- Unit 10: 2620 x 2610
- Unit 11: 2610 x 2620
- Unit 12: 3670 x 2610
- Unit 13: 2610 x 3670
- Unit 14: 3910 x 2320
- Unit 15: 2320 x 3910
- Unit 16: 2610 x 2610
- Unit 17: 6030 x 2610

Unit descriptions:

- Unit 1: 1-3д 1-3м 2кб, 2-5 3м 3кб, кб.1-14
- Unit 2: 2-5 3м 3кб, кб.15-28
- Unit 3: 2-5 3м 3кб, кб.29-41
- Unit 4: 4-н-3д 1-3м 2кб, 2-5 3м 3кб, кб.42-55

Technical drawing of a stepped profile with dimensions and algebraic expressions:

- Top horizontal dimension:** 50,43
- Left vertical dimension:** 94,84
- Bottom horizontal dimension:** 12,55
- Vertical segments (from bottom to top):**
  - $1n-3d$
  - $2n-3d$
  - $3n-3d$
  - $4n-3d$
  - $5n-3d$
  - $6n-3d$
  - $7n-3d$
  - $8n-3d$

[illegible]



Система водоотведения 1 этаж  
М1:300

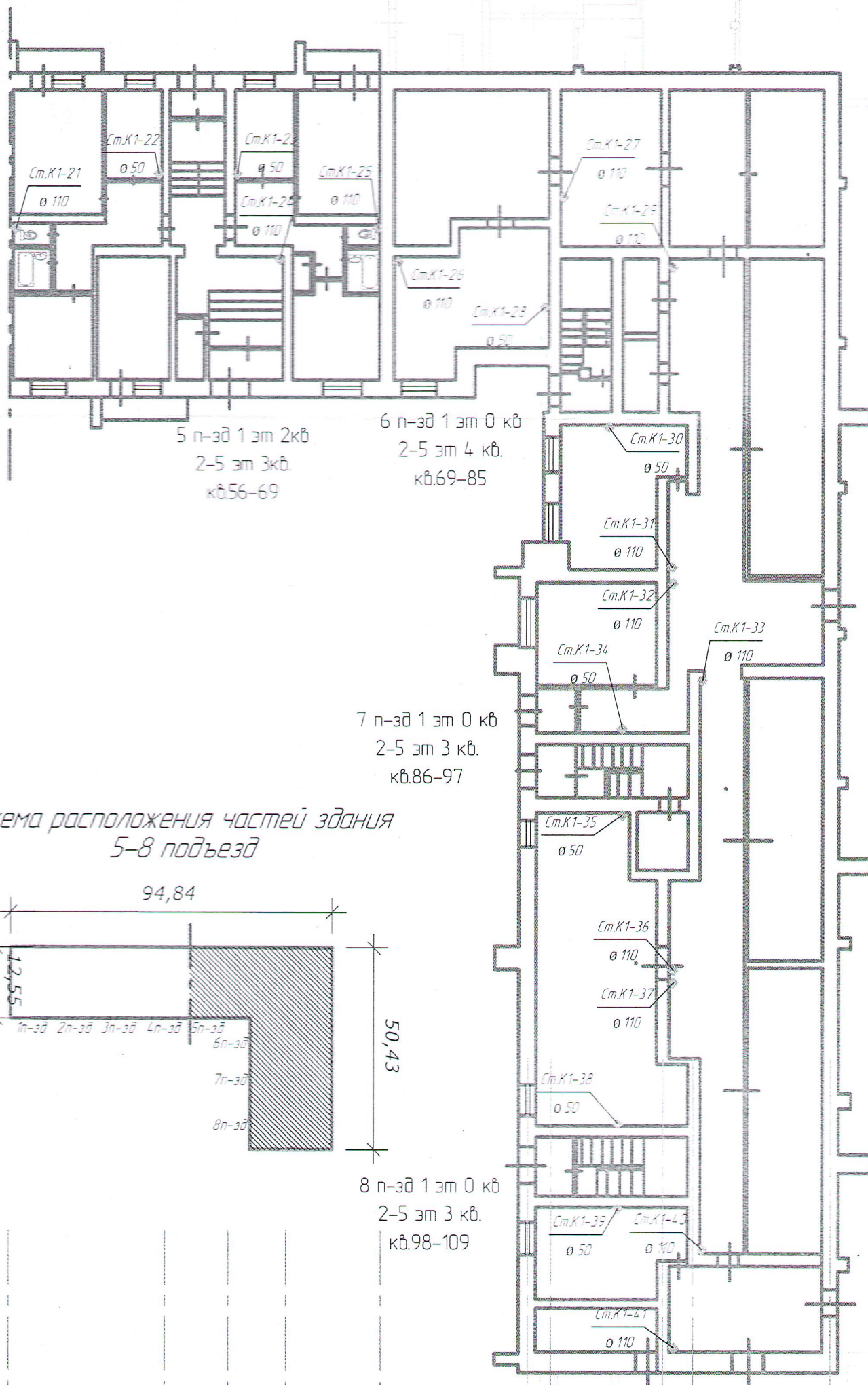
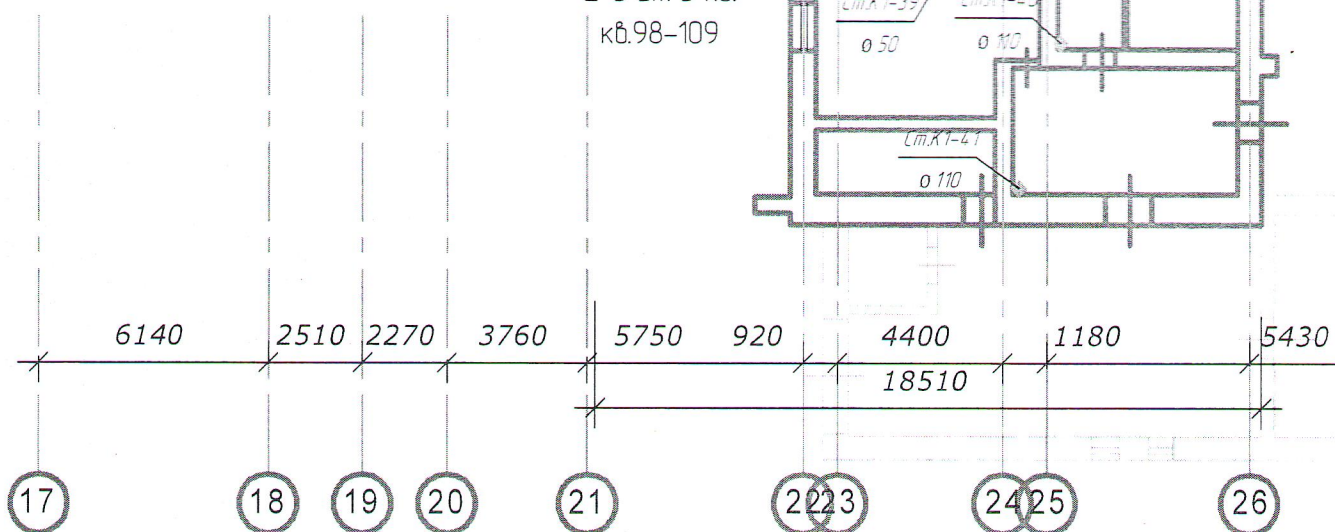
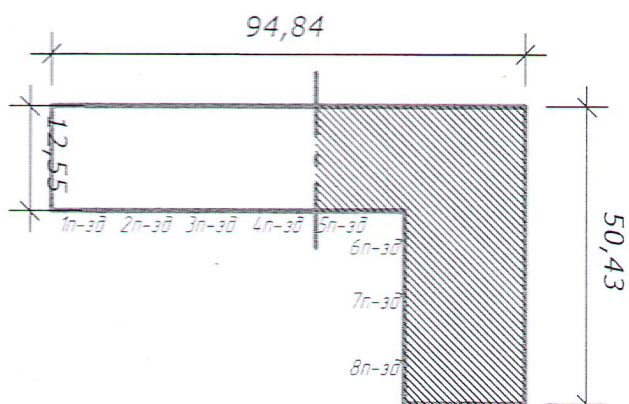


Схема расположения частей здания  
5-8 подъезд



						10-24-23-МКД-К			
						Капитальный ремонт многоквартирного дома по ул. Часовая, д.1, г. Чистополь РТ			
Изм.	Кол.уч.	Лист	№ док.	Подпись	Дата	Ремонт системы водоотведения	Стадия	Лист	Листов
ГИП		Григоркина Е.Н.						5	14
инженер		Тимергалиев Л.Ф.							
Н.Контроль		Тимергалиев Л.Ф.							
План системы водоотведения 1 этаж 5,6,7,8 подъезд							ООО "СК" РОТОР"		



Система водоотведения 2 этаж  
М1:300

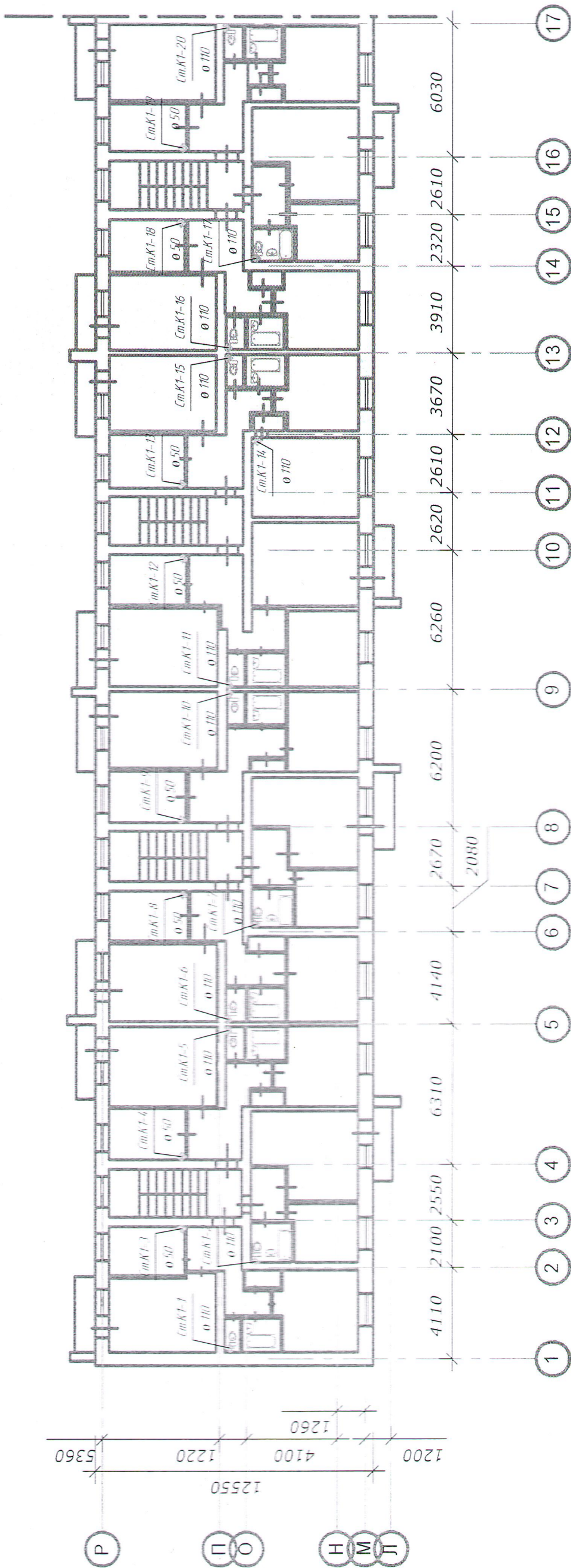
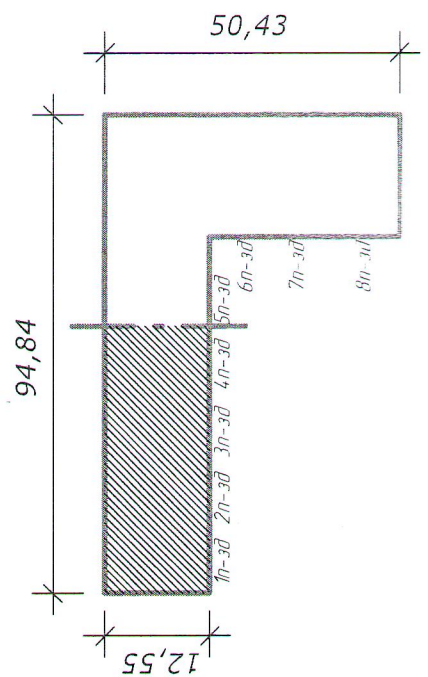


Схема расположения частей здания  
1-4 подъезд

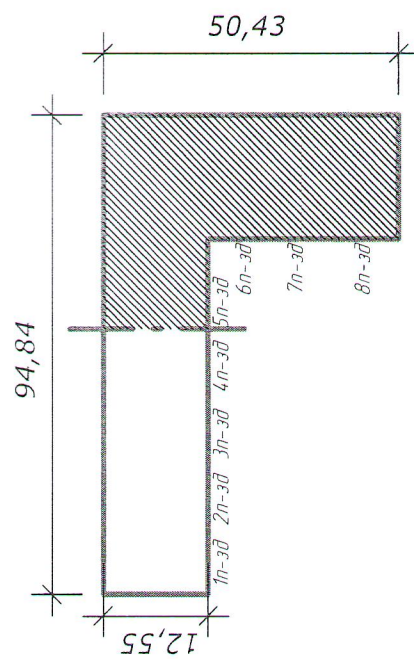



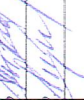

10-24-23-МКД-К				Капитальный ремонт многоквартирного дома по ул. Часовая д.1 г. Чистый, РТ			
Ремонт системы водоотведения				Стенов	Авт	Авт	Авт
План системы К1 2 этаж 12,34 подъезд				6			
				14			
				100 "К" "Р" "П" "О" "Р"			



[illegible]

Схема расположения частей здания  
5-8 подъезд



10-24-23-МКД-К						
Капитальный ремонт многоквартирного дома по ул. Часовая, д.1 г. Чистополь РТ						
		Сметы		Лист	Листов	
				7	14	
		Ремонт системы водопроведения				
		План системы К1 2 этаж 5,6,7,8 подъезд				
Изм.	Колуч.	Лист	№док.	Подпись	Дата	
ГИП		Григоркина Е.Н.				
инженер		Тимергалиев Л.Ф.				
Н.контр.оль		Тимергалиев Л.Ф.				



Система водоотведения 3-5 этаж  
М1:300

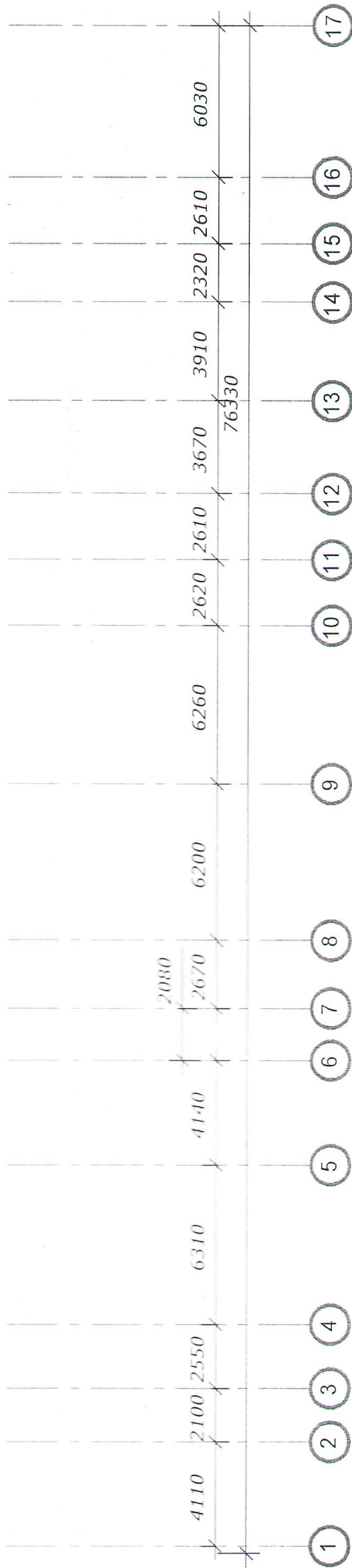
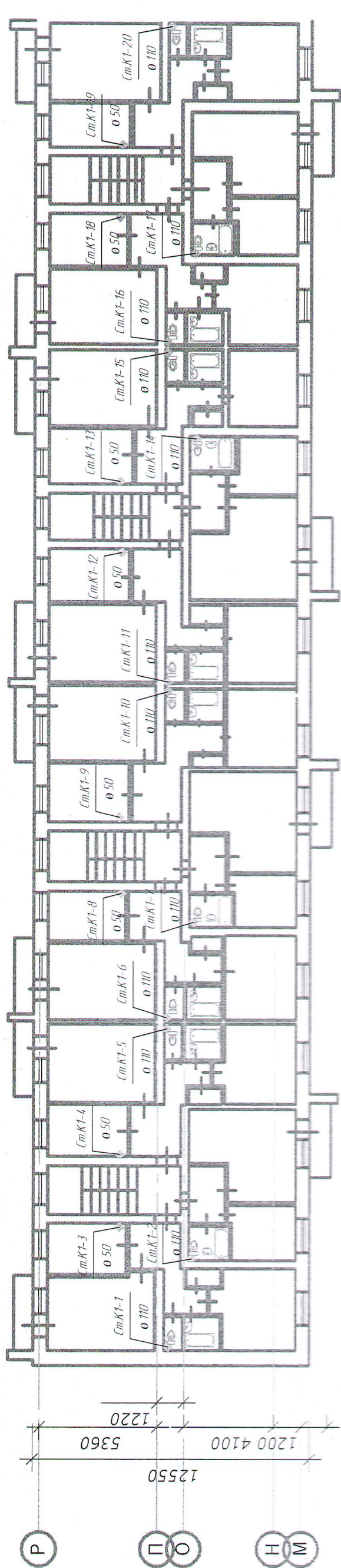
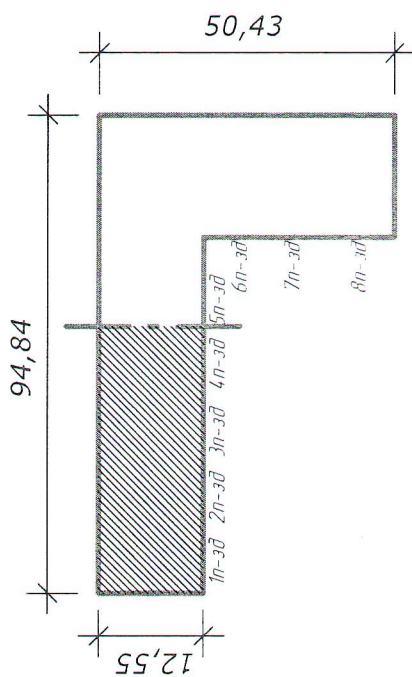


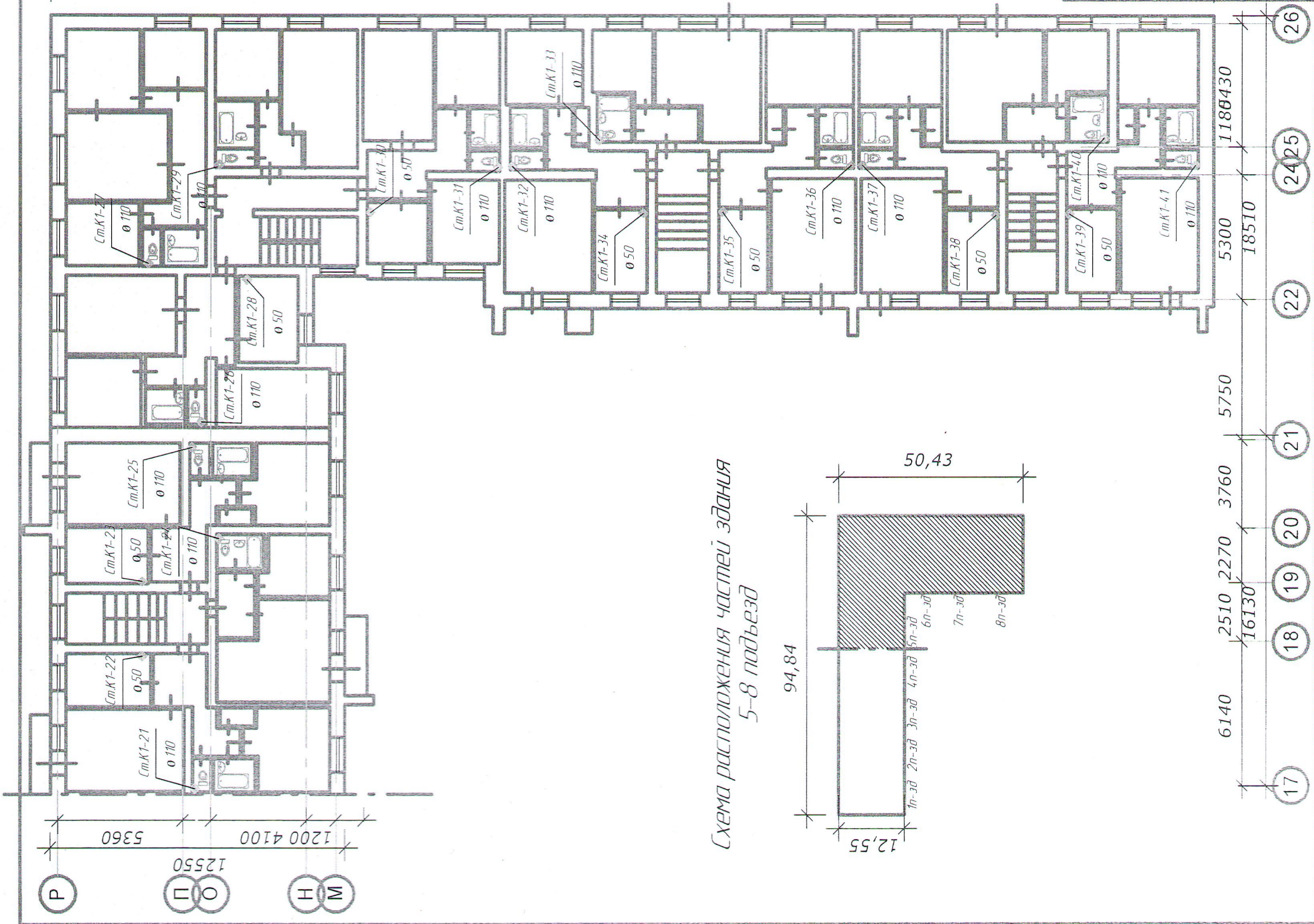
Схема расположения частей здания  
1-4 подъезд



10-24-23-МКД-К				Капитальный ремонт многоквартирного дома по ул. Часовая д.1 г. Чистополь РТ			
Изм.		Колуч.	Лист	№ док.	Подпись	Дата	
Гип		Григоркина Е.Н.					
Инженер		Тимергалеев Л.Ф.					
Н.контр.		Тимергалеев Л.Ф.					
Ремонт системы водоотведения				Стация	Лист	8	1/4
План системы К1 3-5 этаж 1,2,3,4 подъезд				ООО "СК"РОТОР"			



Система водоотведения 3-5 этаж  
М1:300

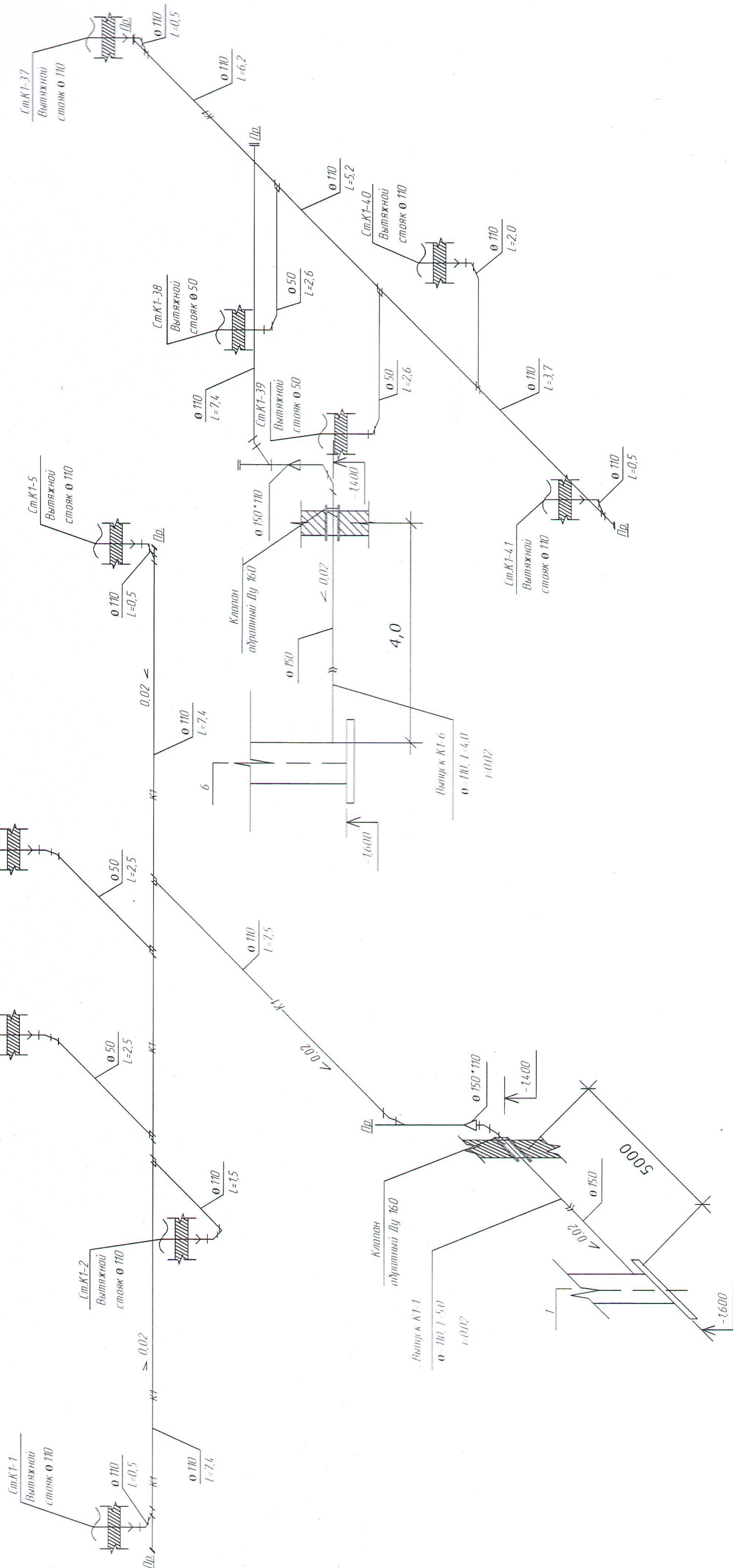


10-24-23-МКД-К					
Капитальный ремонт многоквартирного дома по ул. Часовая, д.1 г. Чистополь РТ					
Ремонт системы водоснабжения		Стация	Лист	Лист	Лист
План системы В1 (В1 3-5 этаж 12,6,7 подъезд)		9		14	
		000 "СК"РТО"Р"			



АксонOMETPическая схема водоотведения

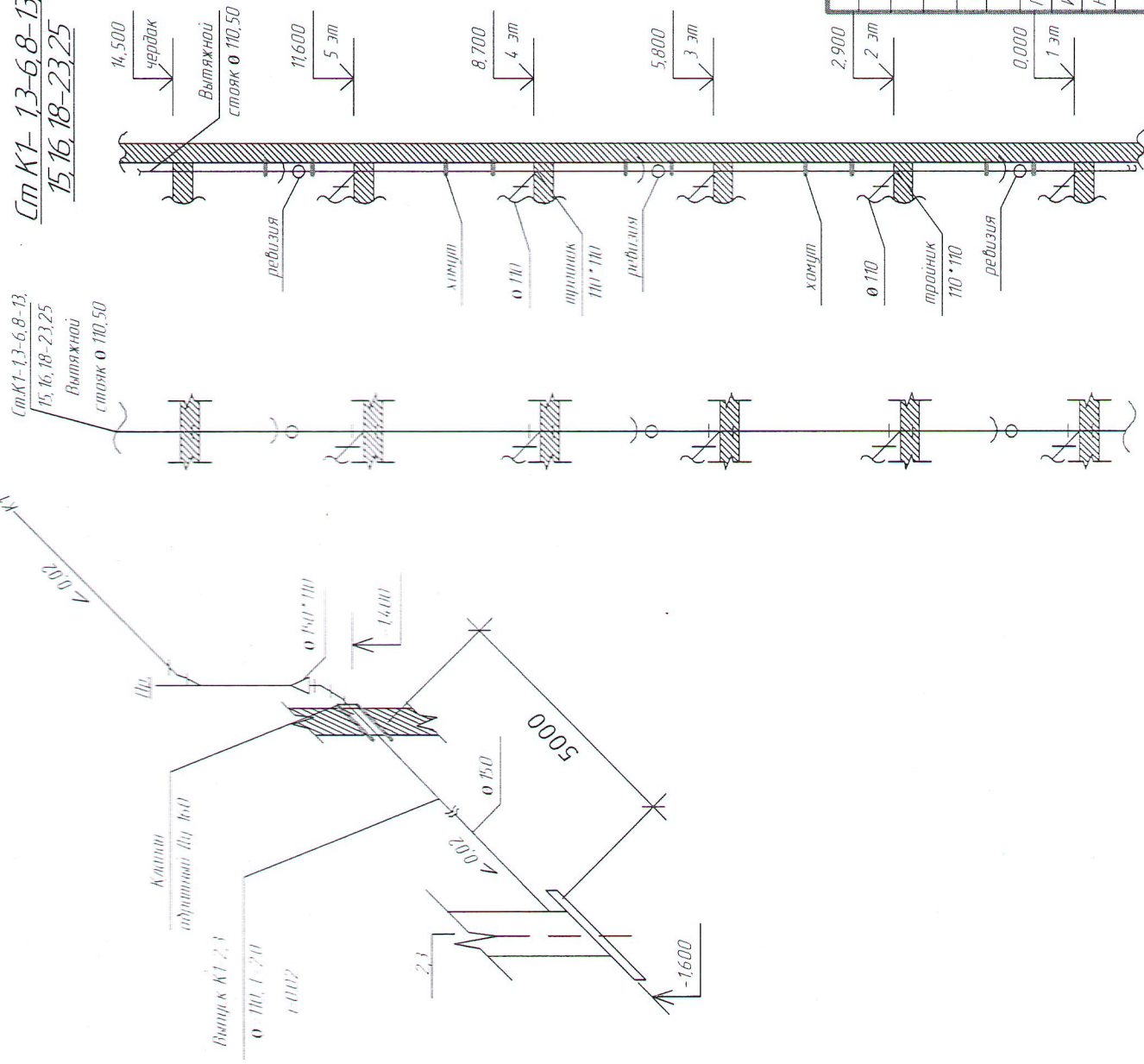
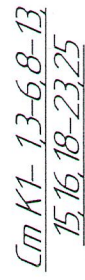
M1:100



10-24-23-МКД-К				Капитальный ремонт многоквартирного дома по ул. Часовая д.1 г. Чистополь РТ				Стация		Лист	Листов	ООО "СКРОП"
				Ремонт системы водоотведения						10	14	
				Аксонметрическая схема К1 1-ый, 8-ой подъезд								
				</								

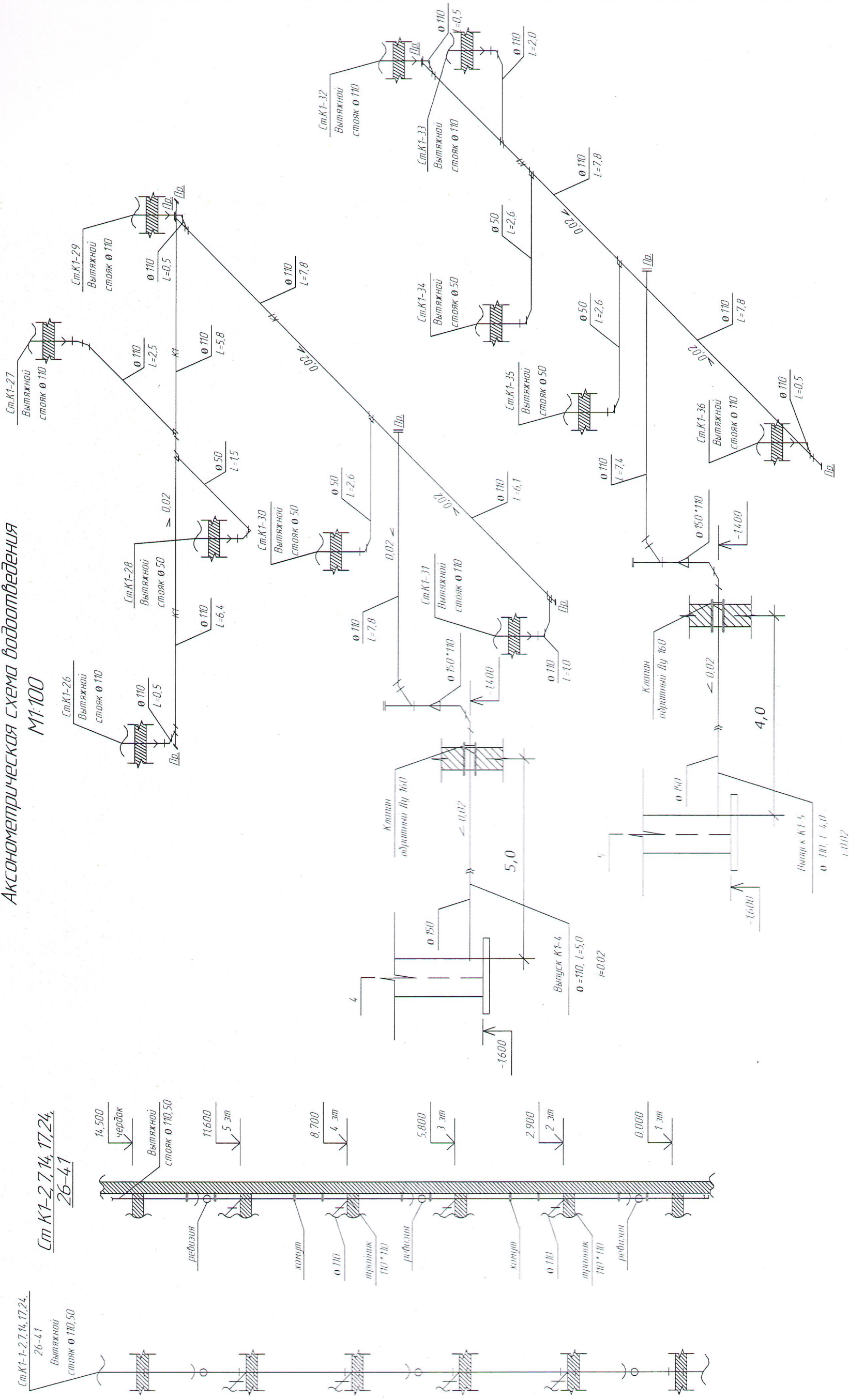


17:100

[illegible]



## M17:100



10-24-23-МКД-К												
Капитальный ремонт многоквартирного дома по ул. Часовая, д.1 г. Чистополь РТ												
Изм.		Кол.уч.	Лист	№ док.	Подпись	Дата	Ремонт системы водоснабжения			Статья	Лист	Листов
							Григоркина Е.Н.				12	14
Инженер							Тимергалеев Л.Ф.					
Н.Контроль							Тимергалеев Л.Ф.					
Аксанометрическая схема К1 с 6-го по 7-ой подъезд										000 "СК"РТОР"		

Капитальный ремонт многоквартирного дома по  
ул. Часовая д.1 г. Чистополь РТ

Ремонт системы  
водопроведения

Аксонаметрическая схема К1  
с 6-го по 7-ой подъезд

Август	Август	Август
--------	--------	--------

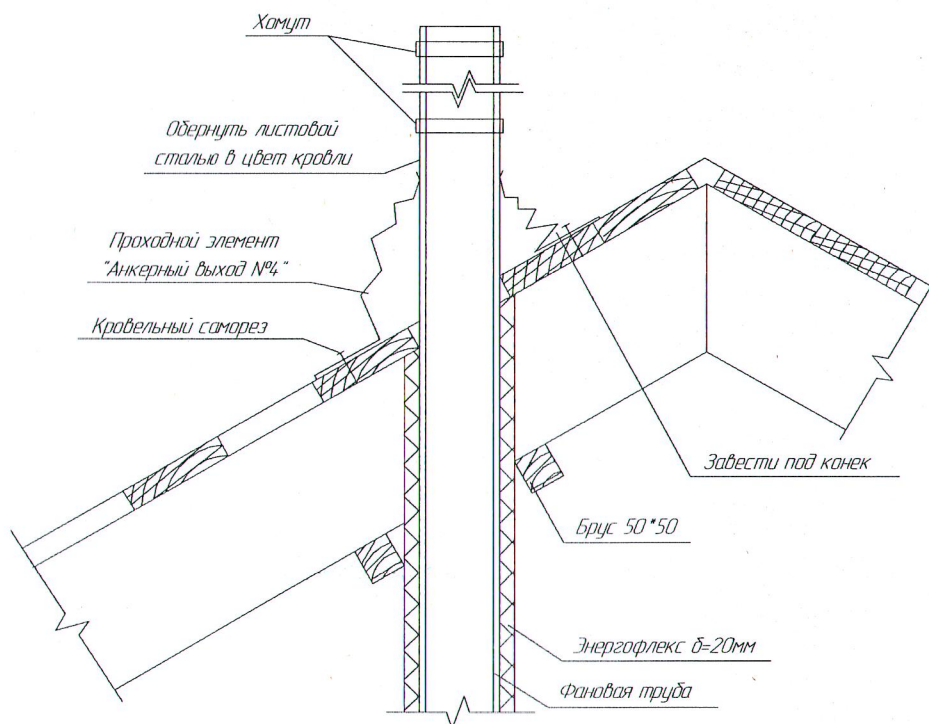
---

12

000 "СК"ПОТОР"



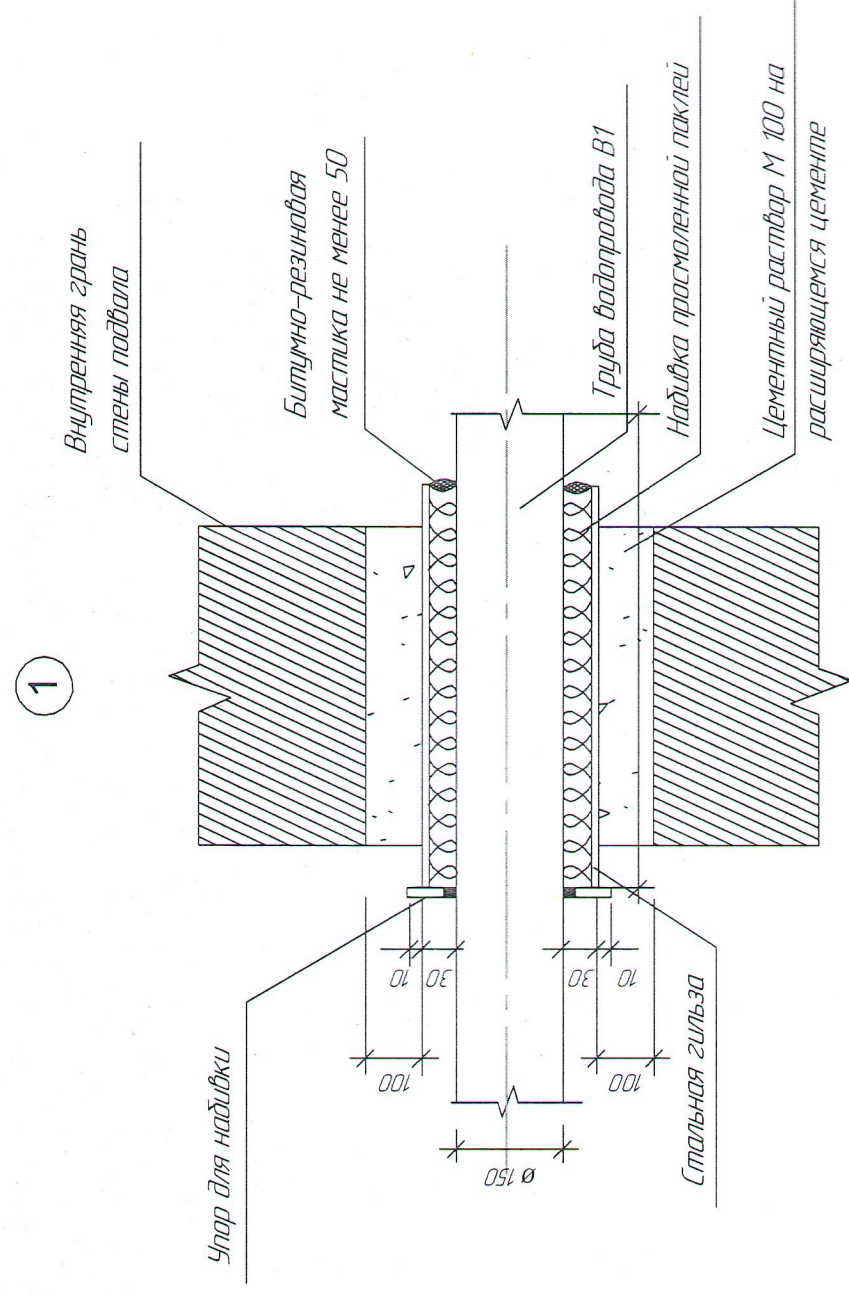
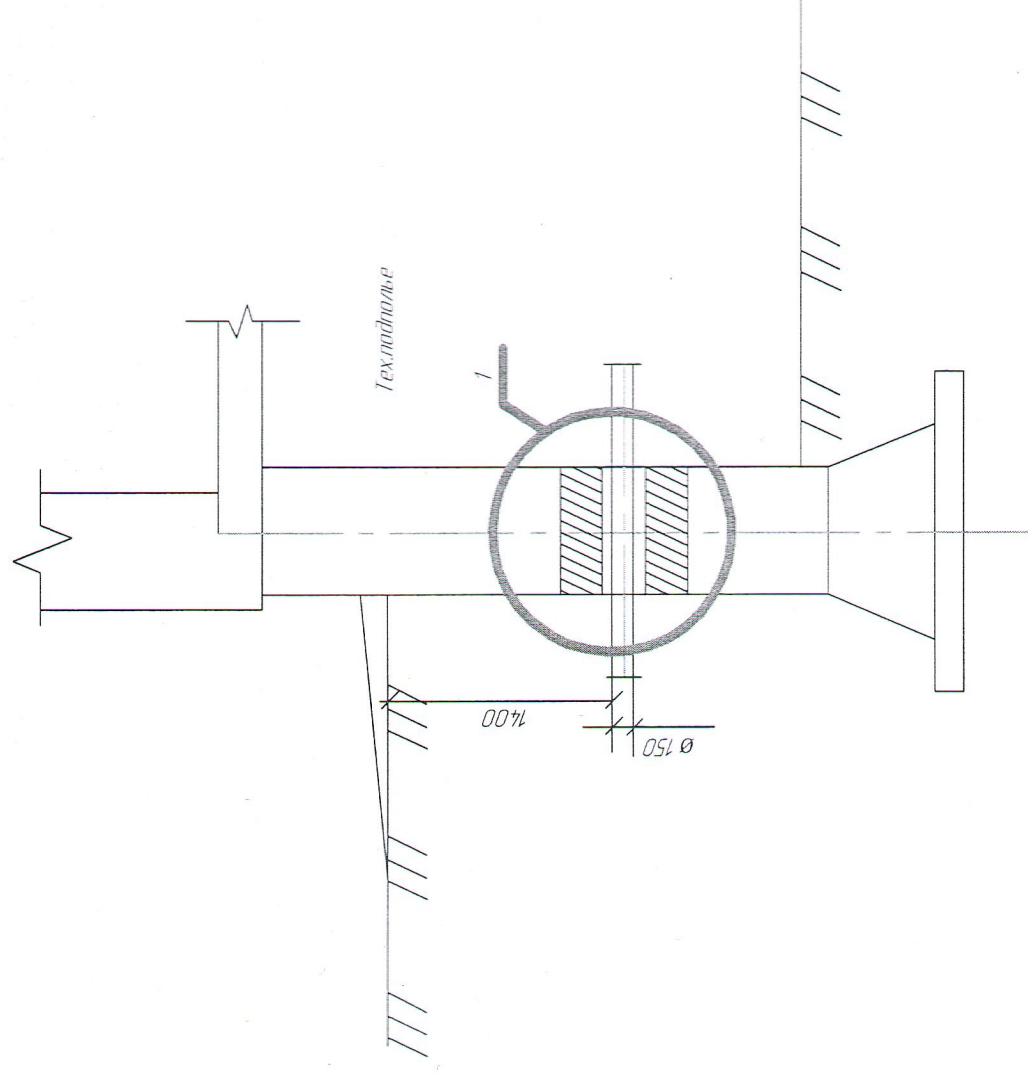
M1:100



						10-24-23-МКД-К			
						Капитальный ремонт многоквартирного дома по ул. Часовая, д.1, г. Чистополь, РТ			
Имя	Коллея	Лист	№этаж	Подп.	Дата	Ремонт системы водоотведения	Стадия	Лист	Листов
ИИИ	Григоркина ЕИ								13
Иванов ИИ	Иванов ИИ					Узел прохода фановой трубы через кровлю	ООО "СК"ПОТОР"		
Иванов ИИ	Иванов ИИ								



*Узел герметизации ввода трубопровода К1 в здание*



Спецификация элементов ввода

Поз.	Обозначение	Наименование	Кол	Масса ед. к2	Примечание
1.		Детали	1		
		Стальная гильза Ø 24,5(351)	1		
		Упор для наливки	1		
		Материалы			
2.		Цементный раствор М100	0.19		
3.		Набивка проглаженный пжжж	0.5		
4.		Зачеканка	0.6		
5.		Зиматка	0.5		

[illegible]



## Спецификация изделий материалов

Марка поз	Обозначение	Тип, марка, обозначение	Ед изм.	Количество
	K1			
	Труба ТРК-ПВП-50-1	ГОСТ 22689-89	м	416,0
	Труба ТРК-ПВП-110-1	ГОСТ 22689-89	м	774,4
	Труба ТРК-ПВП-150-1	ГОСТ 22689-89	м	40,0
	Противопожарная муфта Д 110	РТМК -110	шт	150,0
	Противопожарная муфта Д 50	РТМК -50	шт	96,0

						10-24-23-МКД-К			
						Капитальный ремонт многоквартирного дома по ул. Часовая, д.1, г. Чистополь РТ			
Изм	Кол-во	Лист	№Вок.	Подп.	Дата	Ремонт системы водоотведения	Страница	Лист	Листов
ИИИ									1
Инженер						Спецификация изделий и материалов	ООО "СК"РОТОР"		
Инженер									